





Grzejniki  
Łazienkowe

**OASI**  
wysokość 1290 mm, szerokość 500 mm. Kolor Kość Słoniowa (kod. 02).



#### Dane techniczne konstrukcyjne:

- grzejnik – suszarka do ręczników stalowy, z poziomymi elementami z rurki sekcja 50x10 mm
- kolektory boczne 30X30 mm
- nagwintowania na końcówkach kolektora 1/2" Gas prawa
- maksymalne dopuszczalne ciśnienie robocze 4 bar
- maksymalna dopuszczalna temperatura pracy 95°C

#### Ceny obejmują:

- 4 łączniki międzyrurowe do montażu na ścianie
- odpowietrznik 1/2"

#### Dostępne wykończenia Dopłata

Biały Standardowy

Wykończenia Classic

Wykończenia Special

Inne Kolory RAL

**Kody kolorów, patrz str. 560**

#### Rozwiązania specjalne i dopłaty:

Dostępne są grzejniki z 1 tuleją 1/2" przyspawaną bocznie do podłączenia do instalacji jednorurowej i 2 tulejami 1/2" przyspawanymi bocznie na ko-ektorze (B10). Jeżeli druga tuleja znajduje się na wysokości poniżej połowy całkowitej wysokości grzejnika, zostaje przyspawana wewnątrz do kolektora przegroda w celu zoptymalizowania cyrkulacji wody.

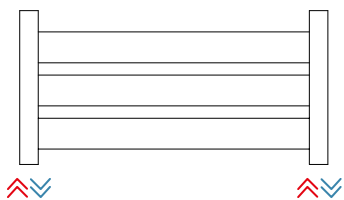
Dopłata do 2 tulei 1/2" przyspawanych do bocznego kolektora **(kod B10)**

Dopłata do 2 tulei 1/2" przyspawanych do kolektora bocznego i wewnętrznej przepony **(kod B99)**

Dopłata za przyłącze hydrauliczne 1 1/2" przyspawane do kolektora bocznego **(kod B12)**

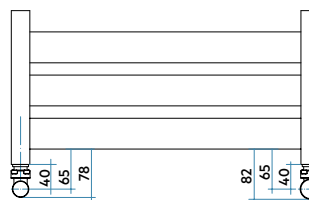
**UWAGA:** prawidłowe funkcjonowanie ma miejsce tylko wtedy, gdy tuleja dolna, na wyjściu, znajduje się w osi z 1<sup>o</sup> rurą w dole. Jeżeli tuleja znajduje się wyżej, wszystkie rury znajdujące się poniżej, pozostają zimne ponieważ nie przepływa przez nie strumień wody.

#### Połączenia



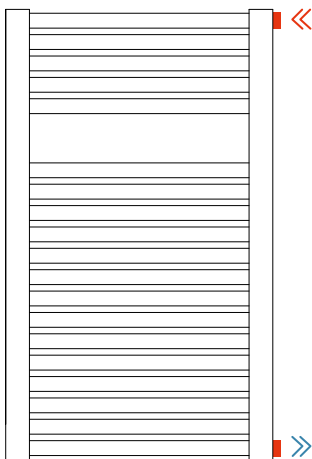
Dolne

#### Wymiary połączenia z zaworami Irsap

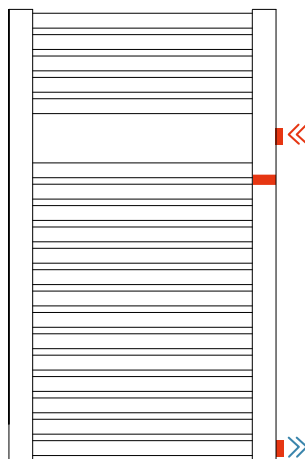


Odnosnie innych typów przyłączy odsyła się na str. 400

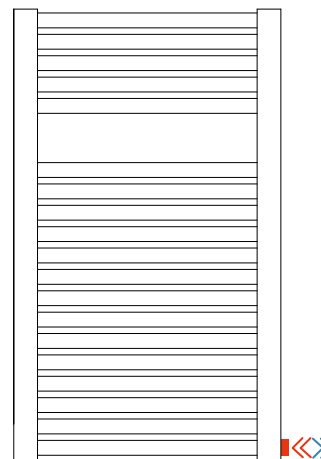
**kod B10**

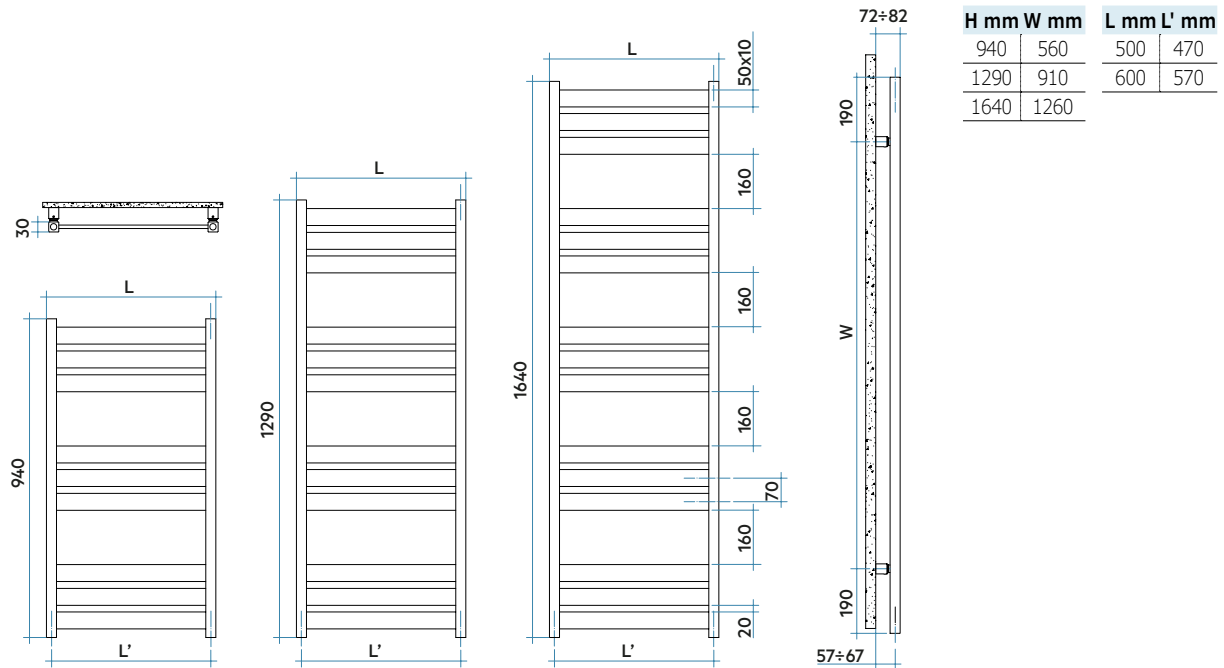


**kod B99**



**kod B12**





H mm	W mm	L mm	L' mm
940	560	500	470
1290	910	600	570
1640	1260		

  Dostępne na magazynie "od ręki" w kolorze białym kod. 01 i kod. 30

Model	Kod	Głęb. mm	Wys mm	Szer. mm	Rozstaw mm	Ciężar Kg	Pojem. lt	Moc Ciepła (Δt)				Wykt. n.
								50°C Watt	40°C Watt	30°C Watt*	20°C Watt	
940 9 rur 2 przerwy	ASI050 B 01 IR 01 NNN	30	940	500	470	7,3	2,7	365	280	198	122	1,195
	ASI060 B 01 IR 01 NNN	30	940	600	570	8,7	3,1	422	324	230	142	1,189
1290 12 rur 3 przerwy	ASH050 B 01 IR 01 NNN	30	1290	500	470	9,8	3,9	489	374	264	162	1,204
	ASH060 B 01 IR 01 NNN	30	1290	600	570	11,7	4,5	565	432	305	187	1,205
1640 15 rur 4 przerwy	ASC050 B 01 IR 01 NNN	30	1640	500	470	12,4	4,7	628	479	337	206	1,218
	ASC060 B 01 IR 01 NNN	30	1640	600	570	14,9	5,4	730	556	391	239	1,220

EN 442 <sup>EURO NORM</sup> CE 21 EN442-1

Funk. Miesz.	* Elektryczna grzałka	Kod
400	ANRES400WDI	
400	ANRES400WDI	
400	ANRES400WDI	
700	ANRES700WDI	
700	ANRES700WDI	
700	ANRES700WDI	

Grzałka elektryczna do Dual Power

Grzejniki Łazienkowe

**Dzięki wysokim osiągom korpusów grzewczych Irsap OASI, Δt idealny do projektów w niskiej temperaturze wynosi Δt przy 30°C**

Dla Δt odmiennych od 50°C stosować formułę:  $Q=Q_n (\Delta t / 50)^n$

\* Aby zamówić grzejnik w wersji wodno-elektrycznej, należy wprowadzić kod wersji Standard + kod odpowiedniej grzałki elektrycznej Np. Mod. 1640 x 500: **ASC050 B 01 IR 01 NNN (€ 178,00) + ANRES700WDI (€ 122,38) = € 300,38**

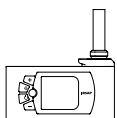
### Legenda Kodu

Szerokość      Kod w kolorze białym standardowym - odnośnie kodu z innym kolorem, patrz zakładka okładki

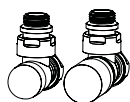
**AS I 050 B | 01 | IR | 01 | NNN**

Wysokość      Kod opakowania      Kod podłączenia hydraulicznego

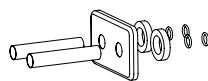
### Aksesoria dekoracyjne i techniczne



Grzałki elektryczne  
Str. 538



Zestaw Zaworów i Zaworów Odcinających  
Str. 526



Rozety i maskownice na rury  
Str. 530