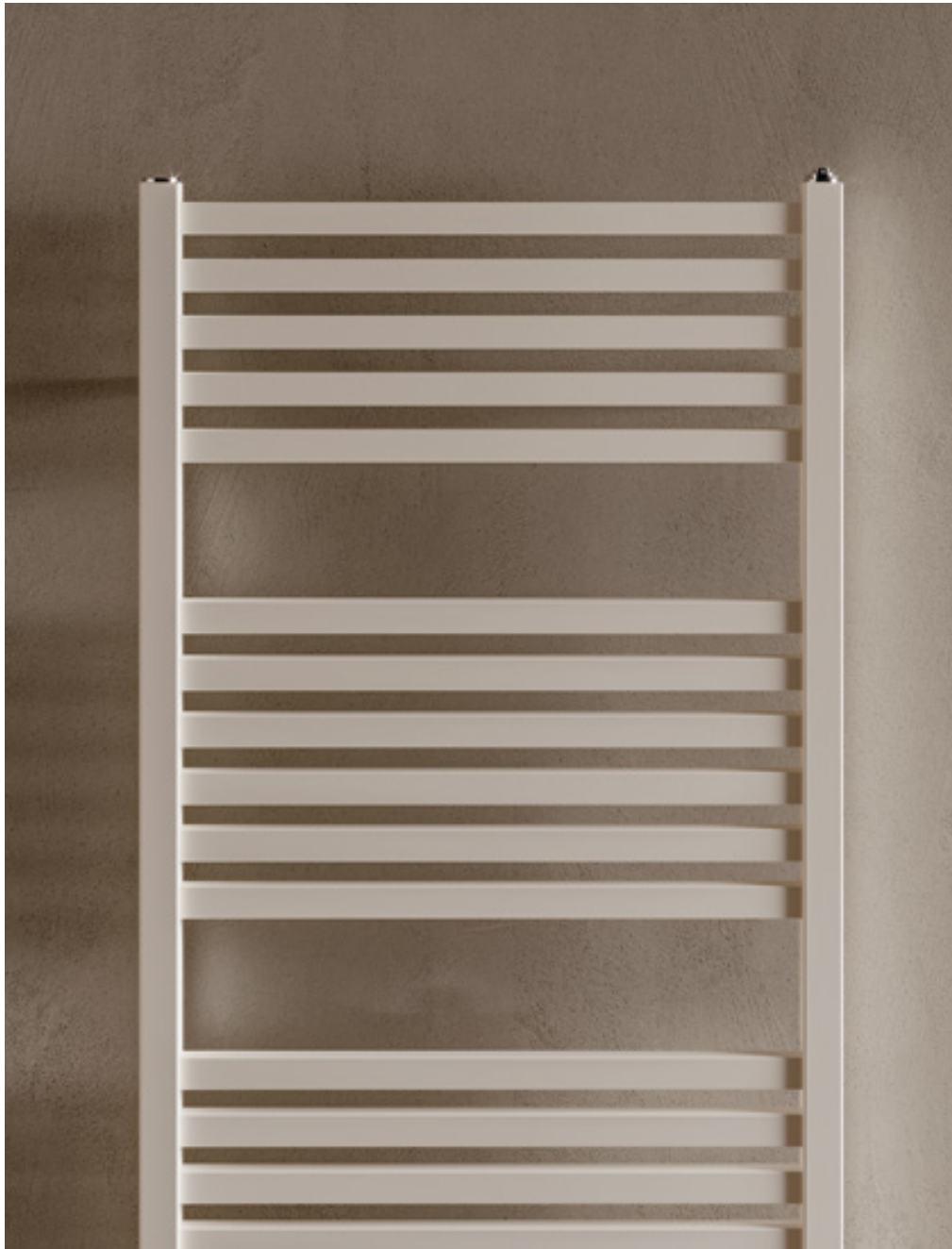




QUADRÉ



Grzejniki
Łazienkowe

QUADRÉ
wysokość 1517 mm, szerokość 580 mm. Kolor Biały Matowy (kod. J8).



Dane techniczne konstrukcyjne:

- stalowy grzejnik łazienkowy z rur o przekroju prostokątnym
- kolektory pinowe z rur prostokątnych 30x30 mm
- elementy poziome z rur prostokątnych 25x20 mm
- gwinty końcówek kolektora i łączniki środkowe (50 mm), pierwsza rura dolna 1/2" gas prawa
- maksymalne dopuszczalne ciśnienie robocze 4 bar
- maksymalna dopuszczalna temperatura pracy 95°C

Ceny obejmują:

- 4 mocowania ścienne w kolorze grzejnika
- odpowietrznik 1/2"

Dostępne wykończenia	Dopłata
Biały Standardowy	-
Wykończenia Classic	+15%
Wykończenia Special	+25%
Inne Kolory RAL	+40% sprawdzić wykonalność

Kody kolorów, patrz str. 560

Rozwiązania specjalne i dopłaty:

Dostępne są grzejniki z 1 tuleją 1/2" przyspawaną bocznie do podłączenia do instalacji jednorurowej i 2 tulejami 1/2" przyspawanymi bocznie na ko-lectorze (B10). Jeżeli druga tuleja znajduje się na wysokości poniżej połowy całkowitej wysokości grzejnika, zostaje przyspawana wewnętrznie do kolektora przegroda w celu zoptymalizowania cyrkulacji wody.

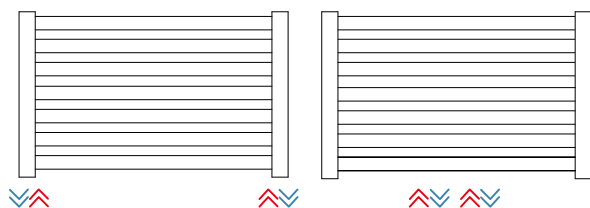
Dopłata do 2 tulei 1/2" przyspawanych do bocznego kolektora **(kod B10) € 44,00**

Dopłata do 2 tulei 1/2" przyspawanych do kolektora bocznego i wewnętrznej przepony **(kod B99) € 62,00**

Dopłata za przyłącze hydrauliczne 1 1/2" przyspawane do kolektora bocznego **(kod B12) € 15,00**

UWAGA: prawidłowe funkcjonowanie ma miejsce tylko wtedy, gdy tuleja dolna, na wyjściu, znajduje się w osi z 1° rurą w dole. Jeżeli tuleja znajduje się wyżej, wszystkie rury znajdujące się poniżej, pozostają zimne ponieważ nie przepływa przez nie strumień wody.

Połączenia

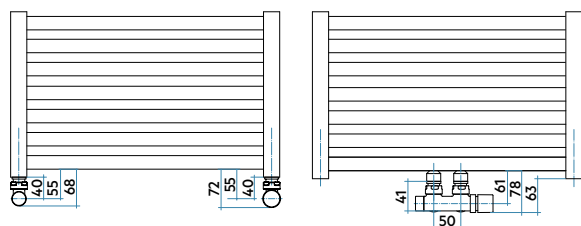


Dolne

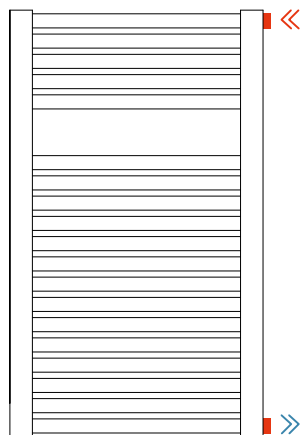
50 mm

Odnosnie innych typów przyłączeń odsyła się na str. 400

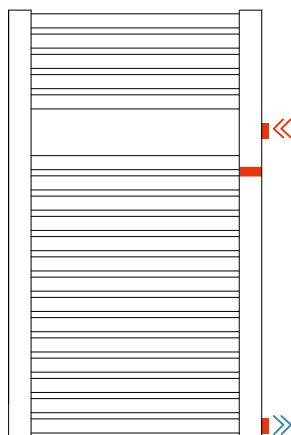
Wymiary połączenia z zaworami Irsap



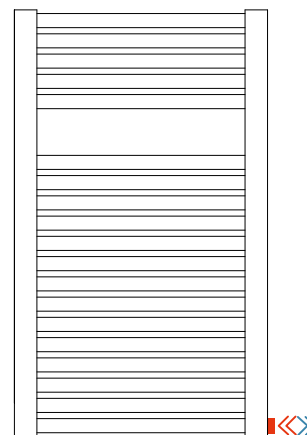
kod B10



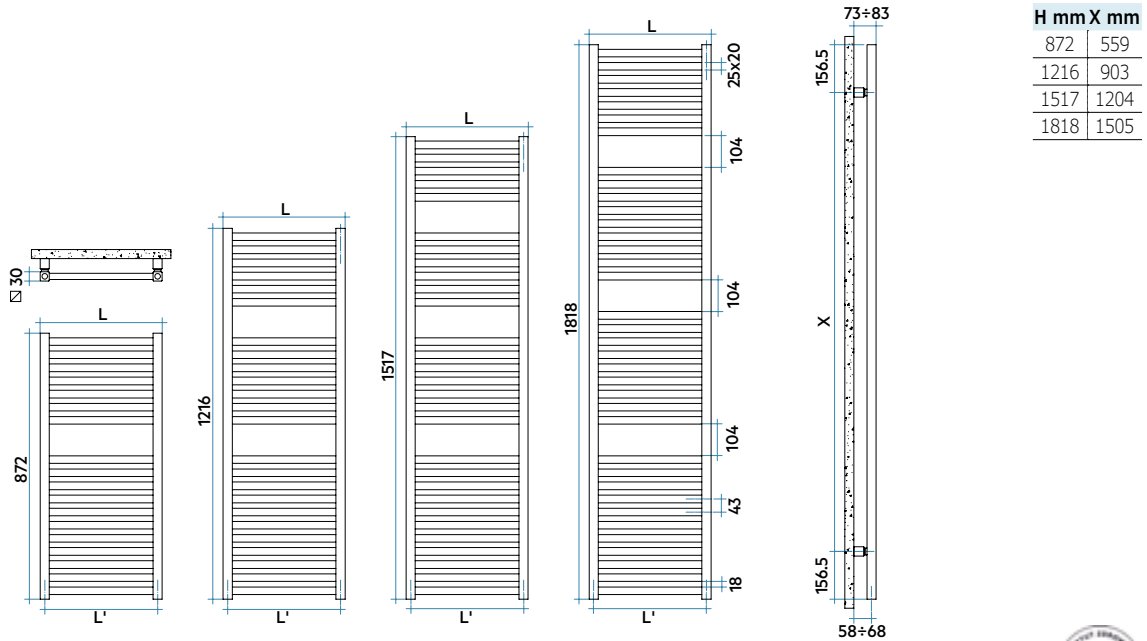
kod B99



kod B12



QUADRÉ



Dostępne na magazynie "od ręki" w kolorze białym kod. 01 i czarnym kod. 30, podłączenie 50.



Model	Kod	Głęb. mm	Wys mm	Szer. mm	Rozstaw mm	Ciężar Kg	Pojem. lt	Moc Ciepła (Δt)				
								50°C Watt	40°C Watt	30°C Watt*	20°C Watt	Wykł. n.
872 18 rur 1 przerwa	QSS043 B 01 IR 01 NNN	30	872	430	400	7,7	4,0	372	283	199	121	1,224
	QSS048 B 01 IR 01 NNN	30	872	480	450	8,4	4,4	412	313	220	134	1,224
	QSS053 B 01 IR 01 NNN	30	872	530	500	9,0	4,8	453	344	242	147	1,225
	QSS058 B 01 IR 01 NNN	30	872	580	550	9,7	5,1	493	375	264	160	1,226
	QSS073 B 01 IR 01 NNN	30	872	730	700	11,6	6,2	611	465	327	199	1,227
1216 24 rury 2 przerwy	QSM043 B 01 IR 01 NNN	30	1216	430	400	10,4	5,3	507	386	271	165	1,227
	QSM048 B 01 IR 01 NNN	30	1216	480	450	11,2	5,8	561	426	300	182	1,227
	QSM053 B 01 IR 01 NNN	30	1216	530	500	12,1	6,2	613	466	328	199	1,226
	QSM058 B 01 IR 01 NNN	30	1216	580	550	13,0	6,7	667	507	357	217	1,226
	QSM073 B 01 IR 01 NNN	30	1216	730	700	15,6	8,2	821	625	440	268	1,224
1517 29 rur 3 przerwy	QSL043 B 01 IR 01 NNN	30	1517	430	400	12,7	6,4	652	496	348	212	1,229
	QSL048 B 01 IR 01 NNN	30	1517	480	450	13,7	7,0	746	567	398	242	1,229
	QSL053 B 01 IR 01 NNN	30	1517	530	500	14,8	7,6	747	568	399	242	1,229
	QSL058 B 01 IR 01 NNN	30	1517	580	550	15,9	8,2	812	617	433	263	1,229
	QSL073 B 01 IR 01 NNN	30	1517	730	700	19,0	9,9	1.051	798	561	340	1,230
1818 36 rur 3 przerwy	QSE043 B 01 IR 01 NNN	30	1818	430	400	15,6	8,3	801	609	428	260	1,229
	QSE048 B 01 IR 01 NNN	30	1818	480	450	16,9	9,0	834	634	445	270	1,230
	QSE053 B 01 IR 01 NNN	30	1818	530	500	18,2	9,8	912	693	487	295	1,230
	QSE058 B 01 IR 01 NNN	30	1818	580	550	19,5	10,5	992	754	529	321	1,231
	QSE073 B 01 IR 01 NNN	30	1818	730	700	23,4	12,7	1.222	928	651	394	1,234

Funk. Miesz.	* Elektryczna grzałka	
	Watt	Kod
Grzałka elektryczna do Dual Power	300	ANRE0300HSP01
	400	ANRE0400HSP01
	400	ANRE0400HSP01
	400	ANRE0400HSP01
	400	ANRE0400HSP01
	400	ANRE0400HSP01
	400	ANRE0400HSP01
	400	ANRE0400HSP01
	700	ANRE0700HSP01
	700	ANRE0700HSP01
Grzałka elektryczna do Dual Power	700	ANRE0700HSP01
	700	ANRE0700HSP01
	700	ANRE0700HSP01
	700	ANRE0700HSP01
	700	ANRE0700HSP01
	700	ANRE0700HSP01
	1000	ANRE1000HSP01

Grzejniki Łazienkowe

Dzięki wysokim osiągom korpusów grzewczych Irsap QUADRÉ, Δt idealny do projektów w niskiej temperaturze wynosi Δt przy 30°C

Dla Δt odmiennych od 50°C stosować formułę: $Q=Q_n (\Delta t / 50)^n$

* Aby zamówić grzejnik w wersji wodno-elektrycznej, należy wprowadzić kod wersji Standard + kod odpowiedniej grzałki elektrycznej
Np. Mod. 1818 x 730: **QSE073 B 01 IR 01 NNN (€ 353,00) + ANRE1000HSP01 (€ 207,60) = € 560,60**

Legenda Kodu

Szerokość Kod w kolorze białym standardowym - odnośnie kodu z innym kolorem, patrz zakładka okładki

QS S 043 B 01 IR 01 NNN

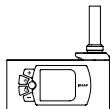
Wysokość Kod opakowania Kod przyłącza hydraulicznego na końcach kolektorów

Szerokość Kod w kolorze białym standardowym - odnośnie kodu z innym kolorem, patrz zakładka okładki

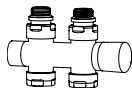
QS S 043 B 01 IR 05 NNN

Wysokość Kod opakowania Kod dla podłączenia 50 mm

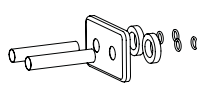
Akcesoria dekoracyjne i techniczne



Grzałki elektryczne
Str. 538



Zestaw Zaworów i Zaworów Odcinających
Str. 526



Rozety i maskownice na rury
Str. 530