



# FLAUTO



**FLAUTO**  
wysokość 1218 mm, szerokość 556 mm. Kolor Czarny Matowy (kod. K1).

Grzejniki  
Łazienkowe



#### Dane techniczne konstrukcyjne:

- grzejnik – suszarka do ręczników stalowy z elementami poziomymi w postaci okrągłych rur o średnicy 18 mm
- kolektory boczne o przekroju okrągłym i średnicy 30 mm
- nagwintowania na końcówkach kolektora 1/2" Gas prawa
- maksymalne dopuszczalne ciśnienie robocze 8 bar
- maksymalna dopuszczalna temperatura pracy 95°C

#### Ceny obejmują:

- 4 łączniki CHELA do montażu na ścianie i 1 chowana czapka
- odpowietrznik 1/2"

Dostępne wykończenia	Dopłata
Biały Standardowy	-
Wykończenia Classic	<b>+15%</b>
Wykończenia Special	<b>+25%</b>
Inne Kolory RAL	<b>+40% sprawdzić wykonalność</b>

#### Rozwiązania specjalne i dopłaty:

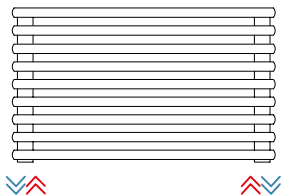
Dostępne są grzejniki z 1 tuleją 1/2" przyspawaną bocznie do podłączenia do instalacji jednorurowej i 2 tulejami 1/2" przyspawanymi bocznie na kolektorze (B10). Jeżeli druga tuleja znajduje się na wysokości poniżej połowy całkowitej wysokości grzejnika, zostaje przyspawana wewnętrznie do kolektora przegroda w celu zoptymalizowania cyrkulacji wody.

Dopłata do 2 tulei 1/2" przyspawanych do bocznego kolektora **(kod B10)**

**UWAGA:** prawidłowe funkcjonowanie ma miejsce tylko wtedy, gdy tuleja dolna, na wyjściu, znajduje się w osi z 1° rurą w dole. Jeżeli tuleja znajduje się wyżej, wszystkie rury znajdujące się poniżej, pozostają zimne ponieważ nie przepływa przez nie strumień wody.

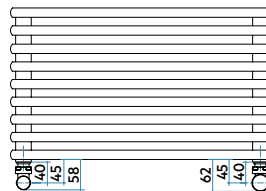
Przygotowanie do podłączenia z zasilaniem przez zawór jednorurowy tylko dla systemów modułowych i/lub dwururowych, bez pierścienia jednorurowego **(kod B14, B15)**

#### Połączenia

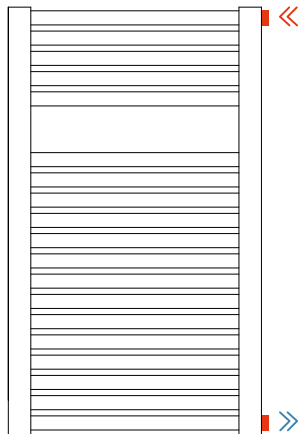


Dolne

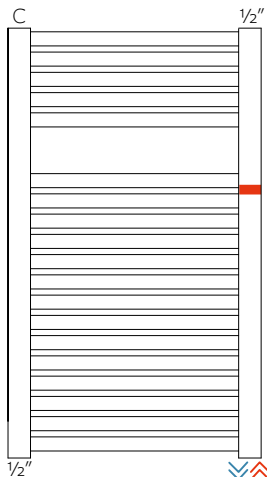
#### Wymiary połączenia z zaworami Irsap



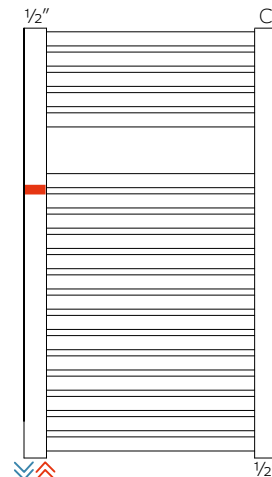
kod B10



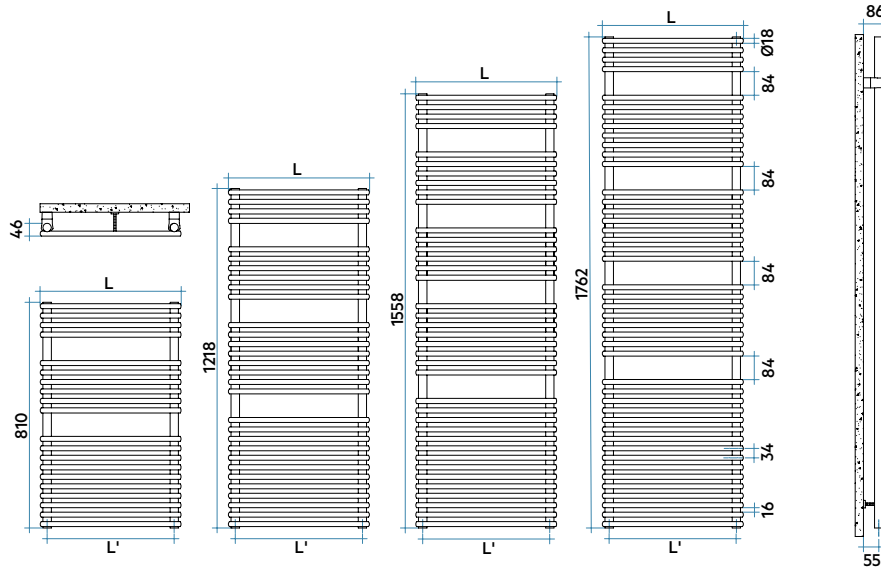
kod B14



kod B15



# FLAUTO



Dostępne na magazynie "od ręki" w kolorze białym kod. 01 i kod. 30



Model	Kod	Głęb. mm	Wys mm	Szer. mm	Rozstaw mm	Ciężar Kg	Pojem. lt	Moc Ciepła (Δt)				
								50°C Watt	40°C Watt	30°C Watt*	20°C Watt	Wykł. n.
810 20 rur 2 przerwy	FTP045 B 01 IR 01 NNN	46	810	456	406	5,6	2,8	411	316	225	139	1,179
	FTP050 B 01 IR 01 NNN	46	810	506	456	6,1	3,0	446	343	244	152	1,177
	FTP055 B 01 IR 01 NNN	46	810	556	506	6,5	3,1	481	370	264	164	1,175
	FTP060 B 01 IR 01 NNN	46	810	606	556	7,0	3,3	517	398	284	176	1,173
	FTP075 B 01 IR 01 NNN	46	810	756	706	8,4	3,9	623	480	343	214	1,167
1218 30 rur 3 przerwy	FTM045 B 01 IR 01 NNN	46	1218	456	406	8,4	4,1	599	460	327	202	1,187
	FTM050 B 01 IR 01 NNN	46	1218	506	456	9,1	4,4	648	498	354	219	1,184
	FTM055 B 01 IR 01 NNN	46	1218	556	506	9,8	4,7	698	536	382	236	1,181
	FTM060 B 01 IR 01 NNN	46	1218	606	556	10,5	5,0	747	574	409	254	1,177
1558 38 rur 4 przerwy	FTL045 B 01 IR 01 NNN	46	1558	456	406	10,6	5,2	766	586	415	255	1,200
	FTL050 B 01 IR 01 NNN	46	1558	506	456	11,5	5,6	834	639	454	280	1,191
	FTL055 B 01 IR 01 NNN	46	1558	556	506	12,4	6,0	901	692	493	305	1,181
	FTL060 B 01 IR 01 NNN	46	1558	606	556	13,2	6,4	969	746	533	331	1,172
	FTL075 B 01 IR 01 NNN	46	1558	756	706	15,9	7,5	1.172	908	654	411	1,144
1762 44 rur 4 przerwy	FTG045 B 01 IR 01 NNN	46	1762	456	406	12,2	6,0	893	682	482	295	1,207
	FTG050 B 01 IR 01 NNN	46	1762	506	456	13,2	6,5	965	739	523	322	1,199
	FTG055 B 01 IR 01 NNN	46	1762	556	506	14,3	6,9	1.037	795	565	349	1,190
	FTG060 B 01 IR 01 NNN	46	1762	606	556	15,3	7,3	1.109	852	606	376	1,181
	FTG075 B 01 IR 01 NNN	46	1762	756	706	18,3	8,6	1.324	1.023	734	460	1,155

Funk. Miesz.	* Elektryczna grzałka
Watt	Kod
400	ANRE0400HSP01
400	ANRE0400HSP01
400	ANRE0400HSP01
400	ANRE0400HSP01
400	ANRE0400HSP01
400	ANRE0400HSP01
700	ANRE0700HSP01
700	ANRE0700HSP01
700	ANRE0700HSP01
700	ANRE0700HSP01
700	ANRE0700HSP01
700	ANRE0700HSP01
700	ANRE0700HSP01
1000	ANRE1000HSP01
1000	ANRE1000HSP01
1000	ANRE1000HSP01
1000	ANRE1000HSP01
1000	ANRE1000HSP01
1000	ANRE1000HSP01
1000	ANRE1000HSP01
1000	ANRE1000HSP01

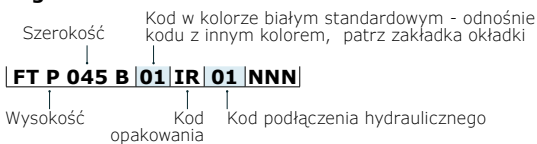
Grzejniki Łazienkowe

Dzięki wysokim osiągom korpusów grzewczych Irsap FLAUTO, Δt idealny do projektów w niskiej temperaturze wynosi Δt przy 30°C

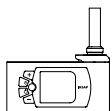
Dla Δt odmiennych od 50°C stosować formułę:  $Q=Q_n (\Delta t / 50)^n$

\* Aby zamówić grzejnik w wersji wodno-elektrycznej, należy wprowadzić kod wersji Standard + kod odpowiedniej grzałki elektrycznej

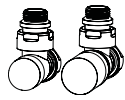
### Legenda Kodu



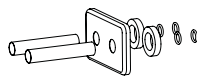
### Aksesoria dekoracyjne i techniczne



Grzałki elektryczne



Zestaw Zaworów i Zaworów Odcinających



Rozety i maskownice na rury