

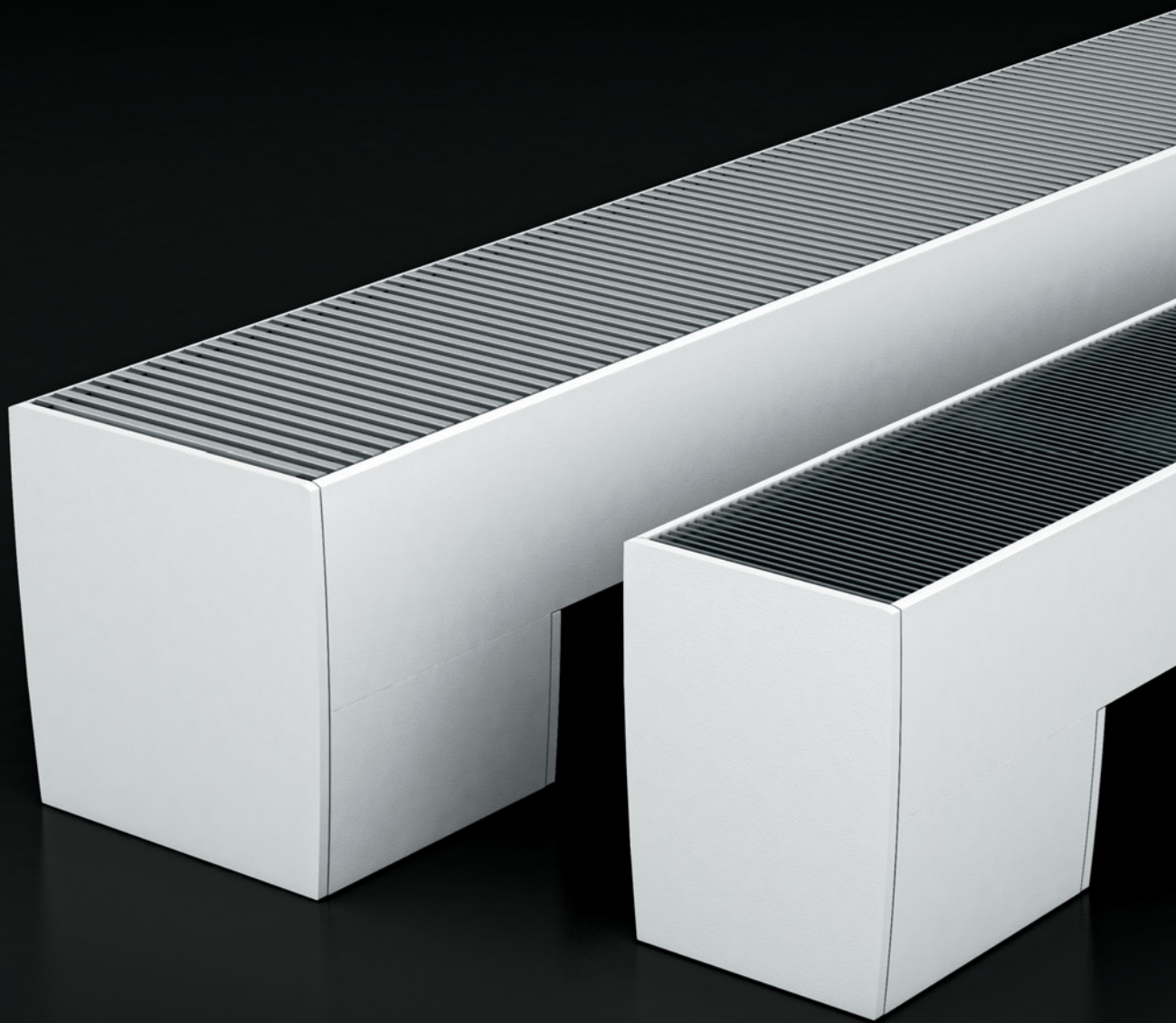
jaga

NOWOŚĆ

EFEKTYWNY PRZY NAJNIŻSZYCH TEMPERATURACH

KOMPAKTOWY I ELEGANCKI DESIGN

GRZANIE I CHŁODZENIE



TOP PERFORMERS

FREEDOM € 2015.PL

BOZZA™
CONCEPT 'N DESIGN



TOP
PERFORMERS
LOW-H₂O

FREEDOM

Wolność wyboru źródła energii, rodzaju instalacji i zastosowania

Skuteczny przy najniższych temperaturach zasilania

Freedom ma ogromną wydajność w połączeniu z każdym źródłem energii. Im niższa jest temperatura wody, tym wyraźniejsze są korzyści z jego mocy i elastyczności! Jest to idealne rozwiązanie do stosowania z pompami ciepła i nowoczesnymi systemami działającymi przy bardzo niskich temperaturach zasilania.

Kompaktowy i elegancki design

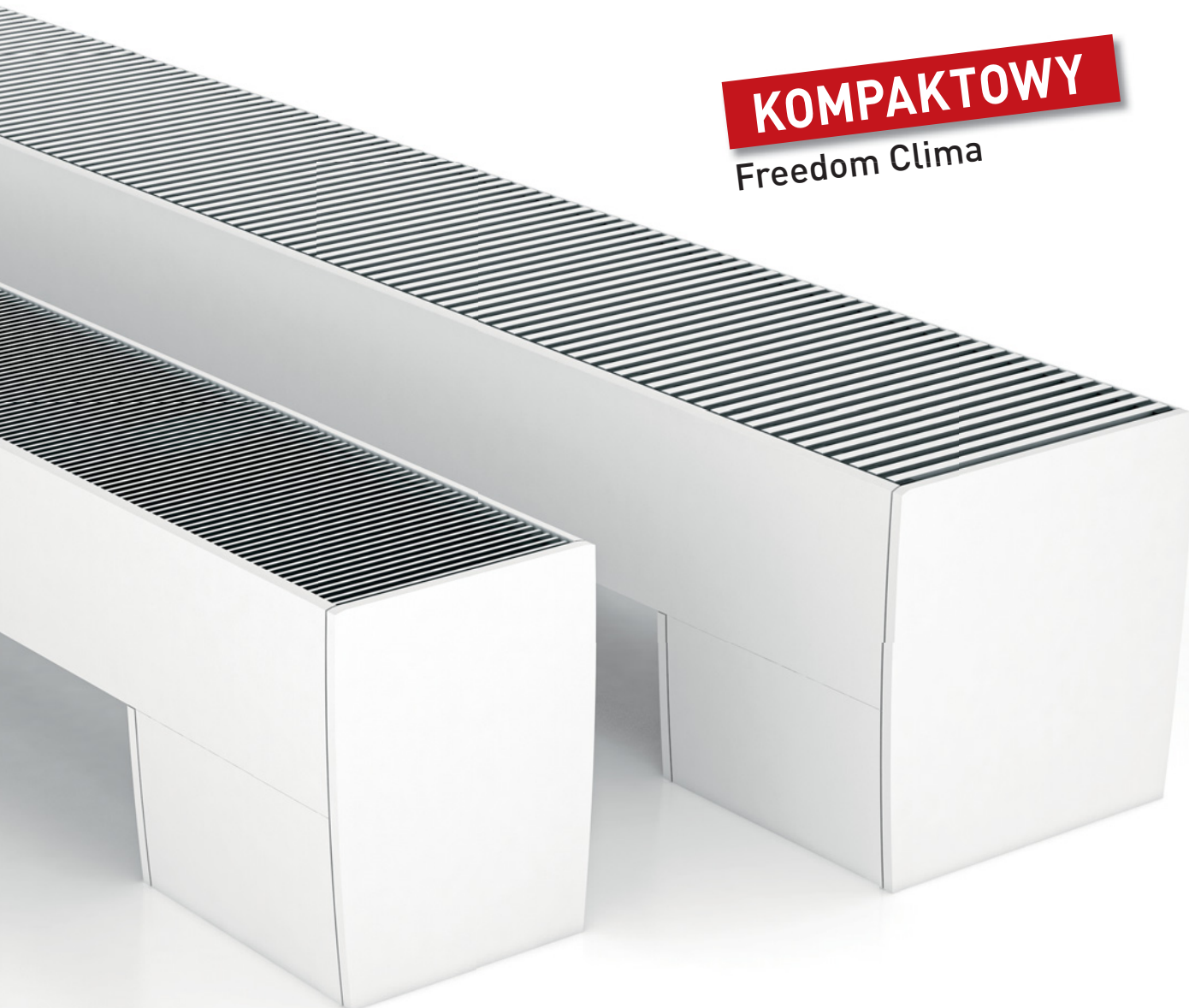
Stojące grzejniki Freedom, wyposażone w innowacyjną i przyjazną dla środowiska hybrydową technologię Jaga, są kompaktowe i atrakcyjne stylistycznie. Zwarta konstrukcja powoduje, że są one efektywniejsze od wielkogabarytowych tradycyjnych grzejników lub klimakonwektorów i mogą być zintegrowane z koncepcją każdego wnętrza.

Ogrzewanie i chłodzenie

Pomimo swojej kompaktowej konstrukcji, Freedom może spełnić wymagania dużego systemu ogrzewania i chłodzenia! Freedom standardowo wyposażony jest w tackę skroplin.







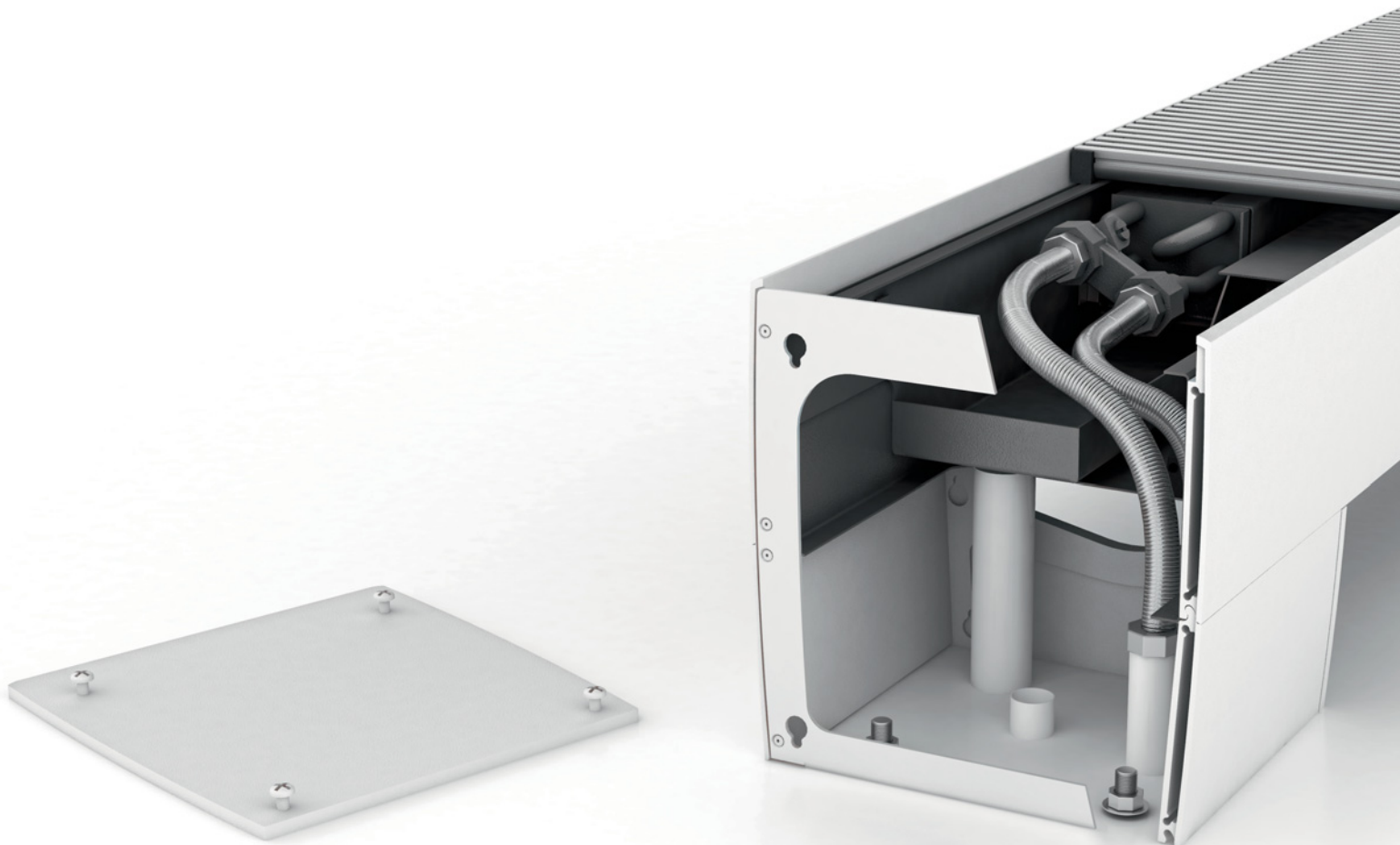
KOMPAKTOWY
Freedom Clima

NAJMNIJSZY
Freedom Micro

IDEALNY DO CHŁODZENIA BEZ UŻYCIA PRĄDU

Przy użyciu pompy ciepła woda/woda, chłodzenie latem można uzyskać za pomocą wód gruntowych, bez użycia energii elektrycznej do zasilania kompresora pompy. Ta niezwykle przyjazna dla środowiska forma chłodzenia będzie coraz bardziej popularna, a w niektórych krajach może stać się obowiązkowa.

Freedom jest jednym z najbardziej efektywnych i przyjaznych środowisku rozwiązań dla tego typu układów.



NAJLEPSZA TECHNOLOGIA W ZGODZIE Z PIĘKNĄ STYLISTYKĄ

Delikatnie zakrzywione linie obudowy, wykonanej podwójnego profilu aluminiowego, to charakterystyczne cechy ekstremalnie wytrzymałego grzejnika o eleganckiej stylistyce. Kratki z aluminium lub ze stali nierdzewnej stanowią wyrafinowane wykończenie. Freedom to szczyt efektywności energetycznej, zrównoważonego rozwoju i pięknego designu!



KOD ZAMÓWIENIA

| kod | wys. | dt. | szer. | kolor | kolor | kratka |
|-------|------|-----|-----------------------------|-------|----------------------------|--------|
| FDCF. | 020 | 062 | 19. | XXX. | XXX | /2XX |
| | | | wprowadź kod koloru obudowy | | wprowadź kod koloru kratki | |
| | | | wprowadź kod koloru paneli | | | |
| | | | wprowadź kod kratki | | | |

DOSTAWA STANDARDOWA

Zmontowany grzejnik stojący.

Zestaw zawiera:

- aluminiową obudowę
- aluminiowe panele końcowe
- aluminiowe kratki
- poprzeczne wentylatory 24 VDC i zintegrowane filtry ze stali nierdzewnej
- dynamiczny wymiennik ciepła z elastycznymi wężykami ze stali nierdzewnej 1/2" (L 15 > 25 cm)
- podłączenia hydrauliczne i elektryczne w lewej nóżce
- wentylatory sterowane sygnałem 0-10VDC

KOLORY

Przyjazny dla środowiska, odporny na zarysowania i promieniowanie UV lakier proszkowy.

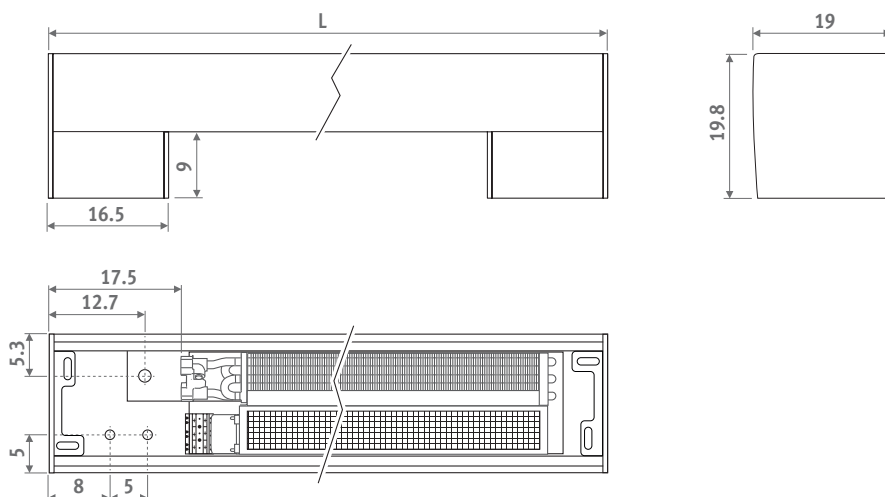
Standardowe kolory:

- traffic white RAL 9016 (133), delikatna struktura
- sandblast grey (001), strukturalny metalik

Inne kolory: tabela kolorów

www.jaga.com.pl

WYMIARY (w cm)



PODŁĄCZENIA HYDRAULICZNE

- wymienniki ciepła podłączone są z jednej strony, zawsze po lewej stronie grzejnika, za pomocą elastycznych przyłączy ze stali nierdzewnej
- Freedom montowany jest zawsze wymiennikiem od strony okna lub ściany
- należy zapewnić odpowiednią ilość miejsca na zasłony, pomiędzy oknem i obudową grzejnika
- w przypadku chłodzenia należy izolować zawory i rury, aby uniknąć kondensacji.

PODŁĄCZENIA ELEKTRYCZNE

- złącze zaciskowe 24VDC po lewej stronie do podłączenia zewnętrznego zasilacza
- sterowanie prędkością wentylatorów 0-10V:
 - kontroler 4-strefowy Jaga
 - termostat (grzanie i chłodzenie) z wyjściem 0-10 VDC (1 strefa)
 - przez automatykę 0-10 VDC

BUDOWA

Kratka z anodowanego aluminium

wyposażona w aerodynamiczne poprzeczki o profilu ułatwiającym przepływ powietrza

Dynamiczny wymiennik ciepła Low-H2O

wykonany z miedzi i aluminium, lakierowany elektrostatycznie na kolor czarny. Mocowany na stalowe zatrzaski

Elastyczne podłączenia ze stali nierdzewnej 1/2", L=15 cm

Tacka skroplin z króćcem ø 10 mm

Podłączenia elektryczne

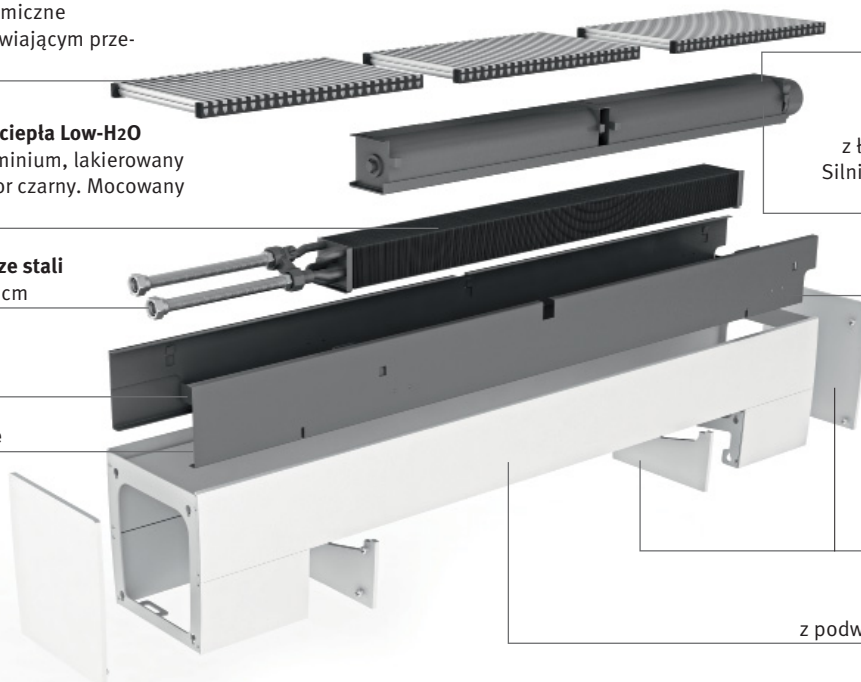
Zintegrowany filtr powietrza ze stali nierdzewnej. Mocowany na stalowe zatrzaski.

Poprzeczne wentylatory z łożyskami kulkowymi, 24vDC. Silniki EC zużywają do 50% mniej energii. Z wyciszeniem EPDM

Obudowa wewnętrzna lakierowana na kolor czarny

Panele przykrywające z aluminium

Obudowa z podwójnego profilu aluminiowego



FREEDOM CLIMA

| L | GRZANIE | | | | | | | | | CHŁODZENIE | | | | | | KOLOR STANDARDOWY | | INNE KOLORY* | |
|-----|-----------------|------|------|-----------------|------|------|-----------------|------|------|---|------|------|--|------|------|-----------------------|-----------------------------------|-----------------------|-----------------------------------|
| | W 75/65/20°C | | | W 55/45/20°C | | | W 35/30/20°C | | | W (całkowita) 7/12°C - 25°C D.B. 50% R.H. | | | W (odczuwalna) 7/12°C - 25°C D.B. 50% R.H. | | | € | € | € | € |
| | max. | med. | min. | max. | med. | min. | max. | med. | min. | max. | med. | min. | max. | med. | min. | Kratka Alu /BNA | Kratka Alu lakier. /BNC/2XX | Kratka Alu /BNA | Kratka Alu lakier. /BNC/2XX |
| 074 | 1219 | 984 | 653 | 731 | 591 | 392 | 305 | 246 | 163 | 274 | 192 | 131 | 206 | 142 | 95 | 800,80 | 920,90 | 1001,10 | 1151,10 |
| 110 | 2438 | 1969 | 1305 | 1463 | 1181 | 783 | 609 | 492 | 327 | 548 | 385 | 263 | 413 | 285 | 191 | 1101,00 | 1266,20 | 1376,30 | 1582,80 |
| 145 | 3657 | 2953 | 1958 | 2194 | 1772 | 1175 | 914 | 738 | 490 | 822 | 577 | 394 | 619 | 427 | 287 | 1534,90 | 1765,10 | 1918,70 | 2206,30 |
| 181 | 4876 | 3937 | 2611 | 2925 | 2363 | 1567 | 1219 | 984 | 653 | 1096 | 769 | 525 | 826 | 569 | 382 | 1735,00 | 1995,30 | 2168,70 | 2494,20 |

* W przypadku kolorów niestandardowych

DANE TECHNICZNE

| L | WENTY-LATORY | CIŚNIENIE AKUSTYCZNE* | | | MOC ZNAMIONOWA | | | PRZEPŁYW POWIETRZA | | | PRZEPŁYW CZYNNIKA | | MASA | POJ. WODNA |
|-----|--------------|-----------------------|------|------|----------------|------|------|--------------------|------|------|-------------------|------------|------|------------|
| | Ilość | dB(A) | | | W | | | m³/h | | | l/h | l/h | kg | l |
| | | max. | med. | min. | max. | med. | min. | max. | med. | min. | grzanie | chłodzenie | | |
| 074 | 1 | 41.9 | 34.6 | 25.6 | 4.4 | 3.2 | 1.7 | 100 | 75 | 45 | 107 | 47 | 11.5 | 0.12 |
| 110 | 1 | 46.1 | 37.2 | 26.2 | 6.7 | 4.8 | 2.0 | 201 | 151 | 90 | 214 | 94 | 16.7 | 0.28 |
| 145 | 2 | 47.5 | 39.1 | 28.9 | 10.3 | 6.7 | 3.5 | 301 | 226 | 135 | 321 | 141 | 20.7 | 0.44 |
| 181 | 2 | 49.1 | 40.2 | 29.2 | 12.1 | 8.3 | 3.6 | 401 | 301 | 180 | 428 | 188 | 26.7 | 0.60 |

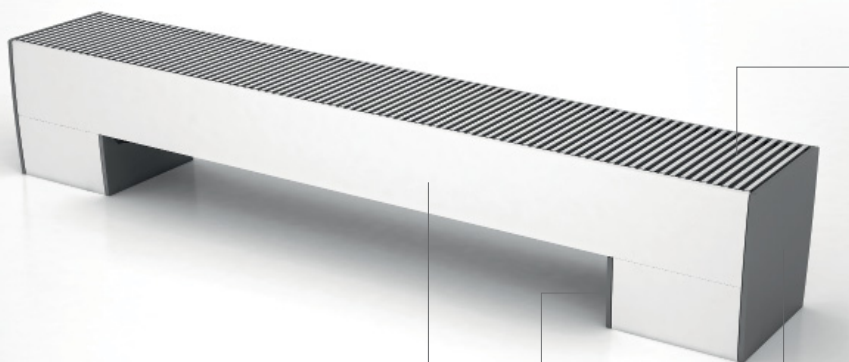
* 2 m od urządzenia, przy czasie pogłosu -8 dB(A).

Masa i pojemność wodna bez opakowania i akcesoriów

STRUKTURA KODU - PRZEGLĄD MOŻLIWOŚCI KOLORYSTYCZNYCH

Przykład:

Freedom Clima długość 181 cm



FDCF. 020 181 19. 133. 001 /BNA

kod wys. dt. szer. kolor obudowy kolor paneli kod kratki

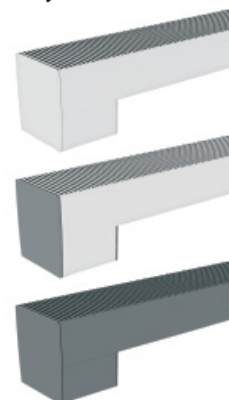
Standardowe kolory:
sandblast grey (001)
traffic white RAL 9016 (133)

Inne kolory:
patrz karta kolorów
www.jaga.com.pl

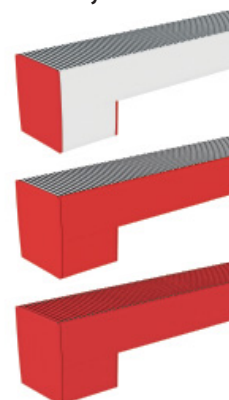
Kratka aluminium naturalne: BNA
Kratka aluminium lakier.: BNC/2XX
wprowadź kod koloru

PRZYKŁADY

Kolory standardowe



Inne kolory

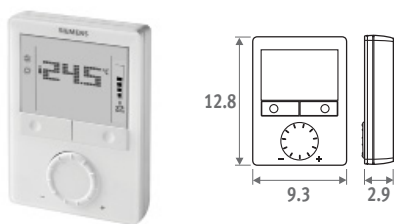


Stwórz własny wzór



Zaprojektuj swoją obudowę
Więcej informacji: info@jaga.com.pl

TERMOSTAT GRZANIE/CHŁODZENIE



- grzanie lub grzanie/chłódzenie
- zasilanie 24 V DC
- sterowanie wentylatorem 0-10 V DC
- sterowanie napędem on/off lub 0-10V DC
- programowanie tygodniowe, opcja pilota

KOD €
8751.T50006 **135,00**

ZESTAWY PODŁĄCZEŃ

Z zaworem Jaga i odcinającym M24



set 94 **2-RUR.** €

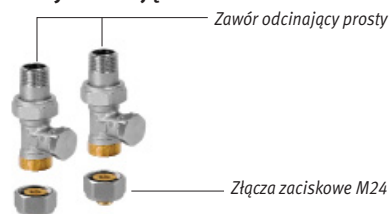
CODY.AA.4.24.3... **110,00**

uzupełnij kodem złącz*

- 114 Rurka metalowa 14/1
- 115 Rurka metalowa 15/1
- 116 Rurka metalowa 16/1
- 316 Rurka RPE/ALU 16/2

* Inne złącza zaciskowe M24 do zaworów Low-H2O: patrz katalog Jaga www.jaga.com.pl

2 zawory odcinające M24



set 91 **2-RUR.** €

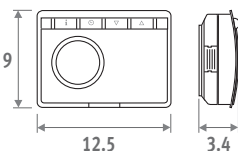
CODY.LOS.00.3... **40,00**

uzupełnij kodem złącz*

- 114 Rurka metalowa 14/1
- 115 Rurka metalowa 15/1
- 116 Rurka metalowa 16/1
- 316 Rurka RPE/ALU 16/2

* Inne złącza zaciskowe M24 do zaworów Low-H2O: patrz katalog Jaga www.jaga.com.pl

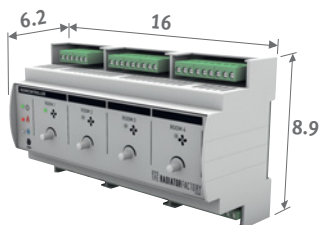
TERMOSTAT JAGA



- Automatyczny termostat z programowaniem dziennym, nocnym i tygodniowym.
- Sterowanie wentylatorami auto / ciągłe.

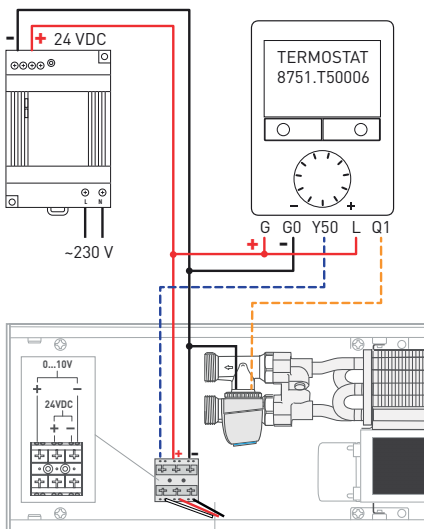
KOD €
7990.073 **134,90**

STEROWNIK DLA KILKU POMIESZCZEŃ



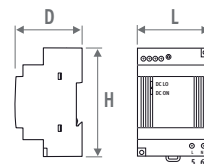
- sterowanie kilkoma strefami (max. 4 strefy)
- sterowanie obiegiem grzania
- sterowanie obiegiem chłodzenia
- sterowanie zaworem trójdrogowym
- sterowanie zaworem strefowym
- manualna regulacja prędkości wentylatora
- wskazanie stanu za pomocą LED
- montaż na szynie DIN
- do termostatów ze stykami bezpotencjałowymi (np. termostat 7990.073)
- zaciski śrubowe

KOD €
7990.035 **496,70**



- sterowanie wentylatorem EC 0...10V
- sterowanie silownikiem 24VDC on/off

ZASILACZ



| Kod | H | L | D |
|----------|------|------|-----|
| 7990.050 | 9.3 | 7.8 | 5.6 |
| 7990.051 | 9.3 | 7.8 | 5.6 |
| 7990.052 | 9.3 | 10 | 5.6 |
| 7990.053 | 12.5 | 12.6 | 8.3 |

- montaż na szynie DIN
- bezpieczeństwo: EN60950 / Class 2
- napięcie wyjściowe 24 V DC
- napięcie wejściowe 100 - 240 V AC
- zaciski śrubowe
- indyktor LED

| KOD | Moc | Prąd | € |
|----------|-----|----------------|---------------|
| | W | wyjściowy A | |
| 7990.050 | 31 | 1.3 | 89,70 |
| 7990.051 | 60 | 2.5 | 114,80 |
| 7990.052 | 100 | 4.2 | 139,70 |
| 7990.053 | 240 | 10 | 154,70 |

Potrzebna moc = suma poboru mocy wszystkich urządzeń

MAX. DŁUGOŚĆ PRZEWODÓW (w metrach)

| Ilość wentylatorów | Min.przekrój przewodu mm ² | | | | |
|--------------------|---------------------------------------|-------|-------|-------|------|
| | 2.5 | 1.5 | 1 | 0.75 | 0.5 |
| 1 | 357.1 | 214.3 | 142.9 | 107.1 | 71.4 |
| 2 | 178.6 | 107.1 | 71.4 | 53.6 | 35.7 |
| 3 | 119.0 | 71.4 | 47.6 | 35.7 | 23.8 |
| 4 | 89.3 | 53.6 | 35.7 | 26.8 | 17.9 |
| 5 | 71.4 | 42.9 | 28.6 | 21.4 | 14.3 |
| 6 | 59.5 | 35.7 | 23.8 | 17.9 | 11.9 |
| 7 | 51.0 | 30.6 | 20.4 | 15.3 | 10.2 |
| 8 | 44.6 | 26.8 | 17.9 | 13.4 | 8.9 |
| 9 | 39.7 | 23.8 | 15.9 | 11.9 | 7.9 |
| 10 | 35.7 | 21.4 | 14.3 | 10.7 | 7.1 |
| 11 | 32.5 | 19.5 | 13.0 | 9.7 | 6.5 |
| 12 | 29.8 | 17.9 | 11.9 | 8.9 | 6.0 |
| 13 | 27.5 | 16.5 | 11.0 | 8.2 | 5.5 |
| 14 | 25.5 | 15.3 | 10.2 | 7.7 | 5.1 |
| 15 | 23.8 | 14.3 | 9.5 | 7.1 | 4.8 |
| 16 | 22.3 | 13.4 | 8.9 | 6.7 | 4.5 |
| 17 | 21.0 | 12.6 | 8.4 | 6.3 | 4.2 |
| 18 | 19.8 | 11.9 | 7.9 | 6.0 | 4.0 |
| 19 | 18.8 | 11.3 | 7.5 | 5.6 | 3.8 |
| 20 | 17.9 | 10.7 | 7.1 | 5.4 | 3.6 |
| 21 | 17.0 | 10.2 | 6.8 | 5.1 | 3.4 |

Długość przewodów w funkcji ilości wentylatorów (maks. spadek napięcia 5%)



KOD ZAMÓWIENIA

| kod | wys. | dł. | szer. | kolor | kolor kratka |
|-------|------|-----------------------------|-------|----------------------------|--------------|
| FDMF. | 019 | 062 | 14. | XXX. | XXX /2XX |
| | | wprowadź kod koloru obudowy | | wprowadź kod koloru kratki | |
| | | wprowadź kod koloru paneli | | | |
| | | wprowadź kod kratki | | | |

DOSTAWA STANDARDOWA

Zmontowany grzejnik stojący.

Zestaw zawiera:

- aluminiową obudowę
- aluminiowe panele końcowe
- stylową kratkę ze stali nierdzewnej
- poprzeczne wentylatory 24 VDC i zintegrowane filtry ze stali nierdzewnej
- dynamiczny wymiennik ciepła z elastycznymi wężykami ze stali nierdzewnej 1/2" (L 15 > 25 cm)
- podłączenia hydrauliczne i elektryczne w lewej nóżce
- automatyczna praca wentylatora on/off, sterowanie przez wbudowany czujnik temperatury czynnika grzewczego.

KOLORY

Przyjazny dla środowiska, odporny na zarysowania i promieniowanie UV lakier proszkowy.

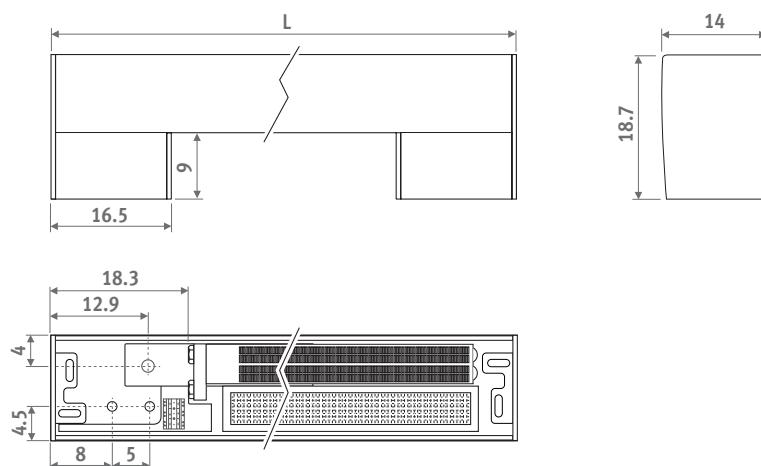
Standardowe kolory:

- traffic white RAL 9016 (133), delikatna struktura
- sandblast grey (001), strukturalny metalik

Inne kolory: tabela kolorów

www.jaga.com.pl

WYMIARY (w cm)



PODŁĄCZENIA HYDRAULICZNE

- wymienniki ciepła podłączane są z jednej strony, zawsze po lewej stronie grzejnika, za pomocą elastycznych przyłączy ze stali nierdzewnej
- Freedom montowany jest zawsze wymiennikiem od strony okna lub ściany
- należy zapewnić odpowiednią ilość miejsca na zastony, pomiędzy oknem i obudową grzejnika
- w przypadku chłodzenia należy izolować zawory i rury, aby uniknąć kondensacji.

ELECTRICAL CONNECTION

- złącze zaciskowe 24VDC po lewej stronie do podłączenia zewnętrznego zasilacza
- sterowanie za pomocą termostatu ze stykami bezpotencjałowymi, aby kontrolować przepływ czynnika grzewczego za pomocą zaworu strefowego
- Freedom Micro automatycznie włącza i wyłącza wentylatory za pomocą czujnika temperatury czynnika grzewczego.

BUDOWA

Kratka ze stali nierdzewnej

wyposażona w aerodynamiczne poprzeczki o profilu ułatwiającym przepływ powietrza

Zintegrowany filtr powietrza ze stali nierdzewnej. Mocowany na stalowe zatrzaski.

Dynamiczny wymiennik ciepła Low-H₂O

wykonany z miedzi i aluminium, lakierowany elektrostatycznie na kolor czarny. Mocowany na stalowe zatrzaski

Poprzeczne wentylatory z łożyskami kulkowymi, 24vDC. Silniki EC zużywają do 50% mniej energii. Z wyciszeniem EPDM

Elastyczne podłączenia ze stali nierdzewnej 1/2", L=15 cm

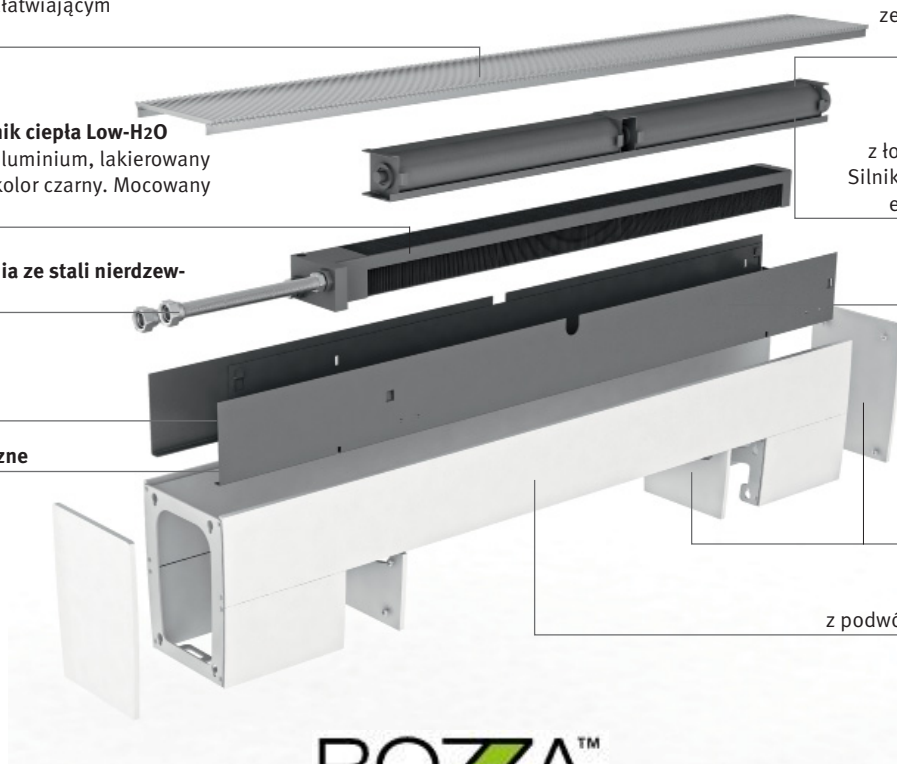
Obudowa wewnętrzna lakierowana na kolor czarny

Tacka skroplin z króćcem ø 10 mm

Panele przykrywające z aluminium

Podłączenia elektryczne

Obudowa z podwójnego profilu aluminiowego



FREEDOM MICRO

| L | GRZANIE | | | CHŁODZENIE | | KOLOR STANDARDOWY | | INNE KOLORY* | |
|-----|-----------------|-----------------|-----------------|---|--|-------------------|---------------------------|-------------------|---------------------------|
| | W 75/65/20°C | W 55/45/20°C | W 35/30/20°C | W (całkowita) 7/12°C - 25°C D.B. 50% R.H. | W (odczuwalna) 7/12°C - 25°C D.B. 50% R.H. | € Kratka SS | € Kratka SS lakier. | € Kratka SS | € Kratka SS lakier. |
| | | | | | | /SSS | /SSC/2XX | /SSS | /SSC/2XX |
| 062 | 424 | 254 | 106 | 64 | 48 | 774,10 | 851,60 | 967,60 | 1064,50 |
| 097 | 848 | 509 | 212 | 129 | 97 | 1135,40 | 1248,80 | 1419,20 | 1560,90 |
| 132 | 1272 | 763 | 318 | 193 | 145 | 1516,10 | 1667,70 | 1895,00 | 2084,70 |
| 167 | 1696 | 1018 | 424 | 257 | 193 | 1903,80 | 2094,20 | 2379,70 | 2617,80 |
| 202 | 2120 | 1272 | 530 | 322 | 242 | 2277,60 | 2505,30 | 2846,90 | 3131,50 |

* W przypadku kolorów niestandardowych

TECHNICAL DATA

| L | WENTY-LATORY | CIŚNIENIE AKUSTYCZNE* | MOC ZNAMIONOWA | PRZEPŁYW POWIETRZA | PRZEPŁYW CZYNNIKA | | MASA | POJ. WODNA |
|-----|--------------|-----------------------|----------------|--------------------|-------------------|----------------|------|------------|
| | Ilość | dB(A) | W | m³/h | l/h grzanie | l/h chłodzenie | kg | l |
| 062 | 1 | 31.0 | 1.4 | 52 | 37 | 11 | 8.2 | 0.09 |
| 097 | 1 | 31.5 | 1.9 | 104 | 75 | 22 | 12.2 | 0.18 |
| 132 | 1 | 36.5 | 2.0 | 156 | 112 | 33 | 15.7 | 0.27 |
| 167 | 2 | 34.5 | 3.8 | 208 | 149 | 44 | 19.5 | 0.36 |
| 202 | 2 | 37.7 | 4.0 | 260 | 186 | 55 | 23.1 | 0.45 |

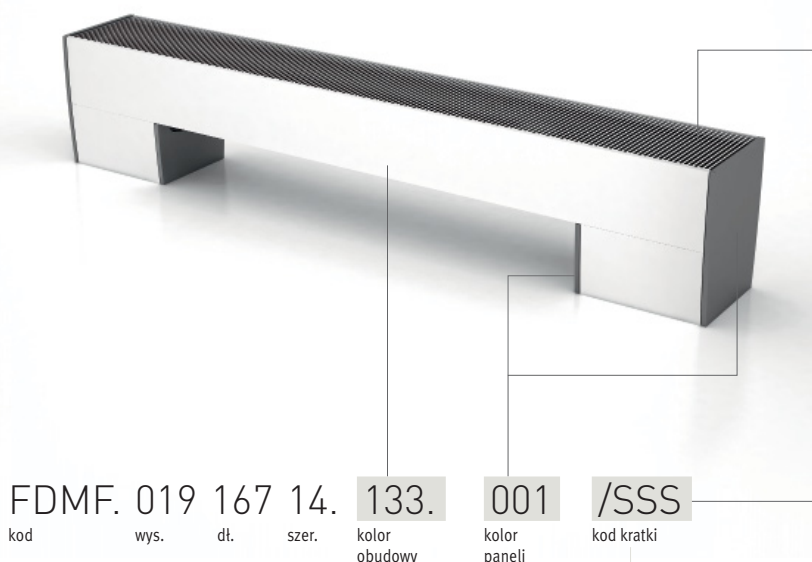
* 2 m od urządzenia, przy czasie pogłosu -8 dB(A).

Masa i pojemność wodna bez opakowania i akcesoriów

STRUKTURA KODU - PRZEGLĄD MOŻLIWOŚCI KOLORYSTYCZNYCH

Przykład:

Freedom Micro długość 167 cm



FDMF. 019 167 14.

kod wys. dł. szer.

133.

kolor obudowy

001

kolor paneli

/SSS

kod kratki

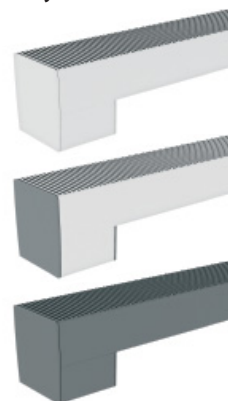
Standardowe kolory:
sandblast grey (001)
traffic white RAL 9016 (133)

Inne kolory:
patrz karta kolorów
www.jaga.com.pl

Kratka ze stali nierdzewnej: SSS
Kratka ze stali nierdzewnej lakier.: SSC/2XX
wprowadź kod koloru

PRZYKŁADY

Kolory standardowe



Inne kolory



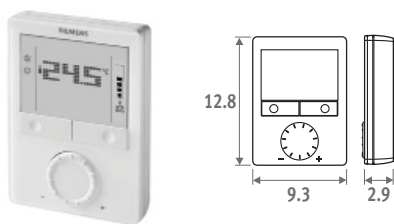
Stwórz własny wzór



Zaprojektuj swoją obudowę
Więcej informacji: info@jaga.com.pl

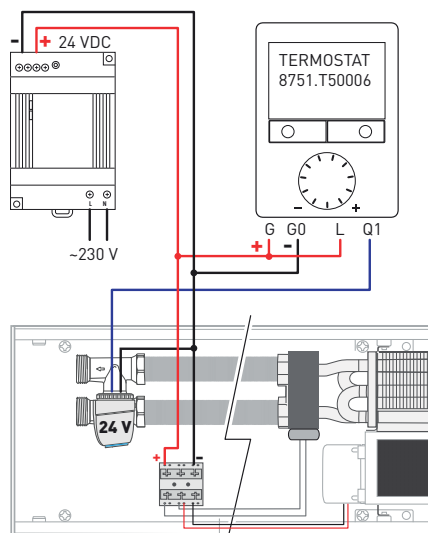
OPCJE - FREEDOM MICRO

TERMOSTAT GRZANIE/CHŁODZENIE



- grzanie lub grzanie/chłodzenie
- zasilanie 24 V DC
- sterowanie wentylatorem 0-10 V DC
- sterowanie napędem on/off lub 0-10V DC
- programowanie tygodniowe, opcja pilota

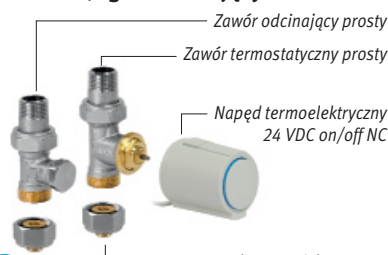
| KOD | € |
|-------------|--------|
| 8751.T50006 | 135,00 |



Uwaga: schemat dotyczy siłownika 24 VDC on/off

ZESTAWY PODŁĄCZEŃ

Z zaworem Jaga i odcinającym M24



set 94 **2-RUR.** €

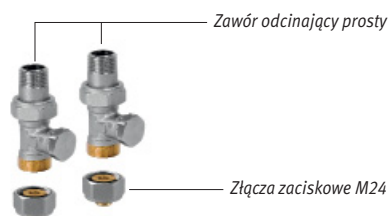
CODY.AA4.24.3... **110,00**

uzupełnij kodem złącz*

- 114 Rurka metalowa 14/1
- 115 Rurka metalowa 15/1
- 116 Rurka metalowa 16/1
- 316 Rurka RPE/ALU 16/2

* Inne złącza zaciskowe M24 do zaworów Low-H₂O: patrz katalog Jaga www.jaga.com.pl

2 zawory odcinające M24



set 91 **2-RUR.** €

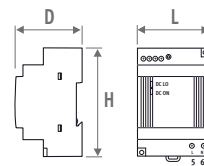
CODY.LOS.00.3... **40,00**

uzupełnij kodem złącz*

- 114 Rurka metalowa 14/1
- 115 Rurka metalowa 15/1
- 116 Rurka metalowa 16/1
- 316 Rurka RPE/ALU 16/2

* Inne złącza zaciskowe M24 do zaworów Low-H₂O: patrz katalog Jaga www.jaga.com.pl

ZASILACZ



| Kod | H | L | D |
|----------|------|------|-----|
| 7990.050 | 9.3 | 7.8 | 5.6 |
| 7990.051 | 9.3 | 7.8 | 5.6 |
| 7990.052 | 9.3 | 10 | 5.6 |
| 7990.053 | 12.5 | 12.6 | 8.3 |

- montaż na szynie DIN
- bezpieczeństwo: EN60950 / Class 2
- napięcie wyjściowe 24 V DC
- napięcie wejściowe 100 - 240 V AC
- zaciski śrubowe
- indykator LED

| KOD | Moc | Prąd | € |
|----------|-----|----------------|--------|
| | W | wyjściowy A | |
| 7990.050 | 31 | 1.3 | 89,70 |
| 7990.051 | 60 | 2.5 | 114,80 |
| 7990.052 | 100 | 4.2 | 139,70 |
| 7990.053 | 240 | 10 | 154,70 |

Potrzebna moc = suma poboru mocy wszystkich urządzeń

MAX. DŁUGOŚĆ PRZEWODÓW (w metrach)

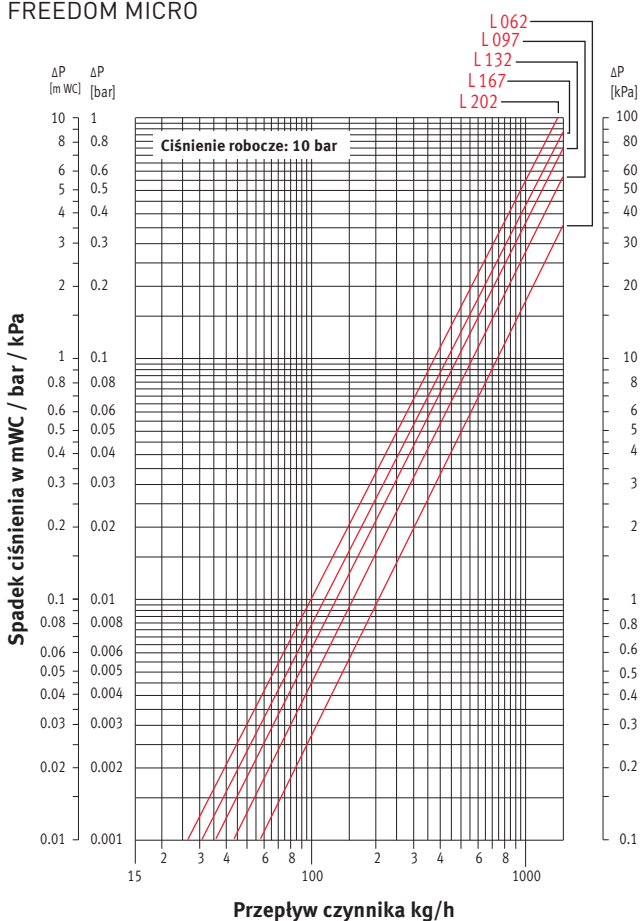
| Ilość wentylatorów | Min.przekrój przewodu mm ² | | | | |
|--------------------|---------------------------------------|-------|-------|-------|------|
| | 2.5 | 1.5 | 1 | 0.75 | 0.5 |
| 1 | 357.1 | 214.3 | 142.9 | 107.1 | 71.4 |
| 2 | 178.6 | 107.1 | 71.4 | 53.6 | 35.7 |
| 3 | 119.0 | 71.4 | 47.6 | 35.7 | 23.8 |
| 4 | 89.3 | 53.6 | 35.7 | 26.8 | 17.9 |
| 5 | 71.4 | 42.9 | 28.6 | 21.4 | 14.3 |
| 6 | 59.5 | 35.7 | 23.8 | 17.9 | 11.9 |
| 7 | 51.0 | 30.6 | 20.4 | 15.3 | 10.2 |
| 8 | 44.6 | 26.8 | 17.9 | 13.4 | 8.9 |
| 9 | 39.7 | 23.8 | 15.9 | 11.9 | 7.9 |
| 10 | 35.7 | 21.4 | 14.3 | 10.7 | 7.1 |
| 11 | 32.5 | 19.5 | 13.0 | 9.7 | 6.5 |
| 12 | 29.8 | 17.9 | 11.9 | 8.9 | 6.0 |
| 13 | 27.5 | 16.5 | 11.0 | 8.2 | 5.5 |
| 14 | 25.5 | 15.3 | 10.2 | 7.7 | 5.1 |
| 15 | 23.8 | 14.3 | 9.5 | 7.1 | 4.8 |
| 16 | 22.3 | 13.4 | 8.9 | 6.7 | 4.5 |
| 17 | 21.0 | 12.6 | 8.4 | 6.3 | 4.2 |
| 18 | 19.8 | 11.9 | 7.9 | 6.0 | 4.0 |
| 19 | 18.8 | 11.3 | 7.5 | 5.6 | 3.8 |
| 20 | 17.9 | 10.7 | 7.1 | 5.4 | 3.6 |
| 21 | 17.0 | 10.2 | 6.8 | 5.1 | 3.4 |

Długość przewodów w funkcji ilości wentylatorów (maks. spadek napięcia 5%)

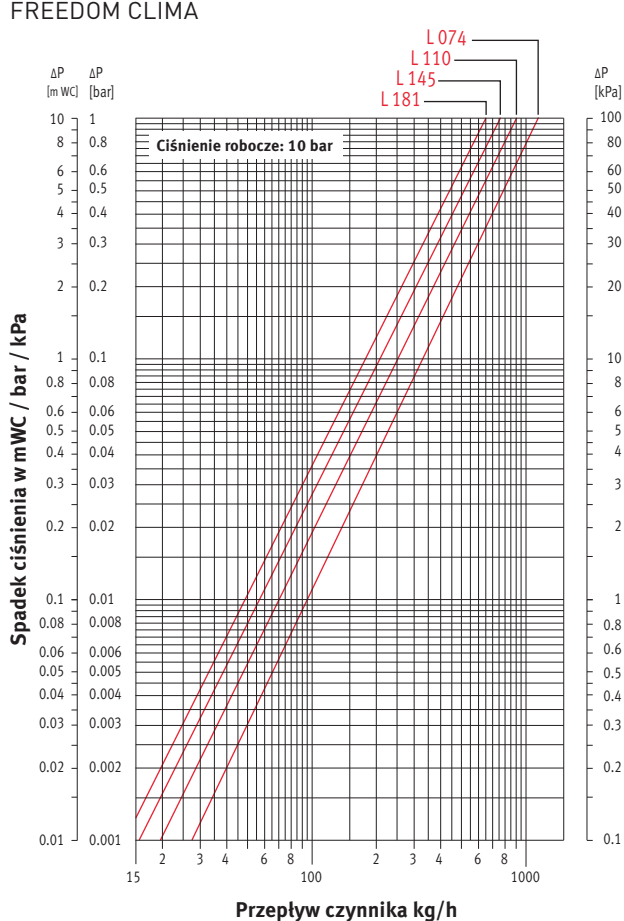
FREEDOM - INFORMACJE TECHNICZNE

OPORY HYDRAULICZNE

FREEDOM MICRO

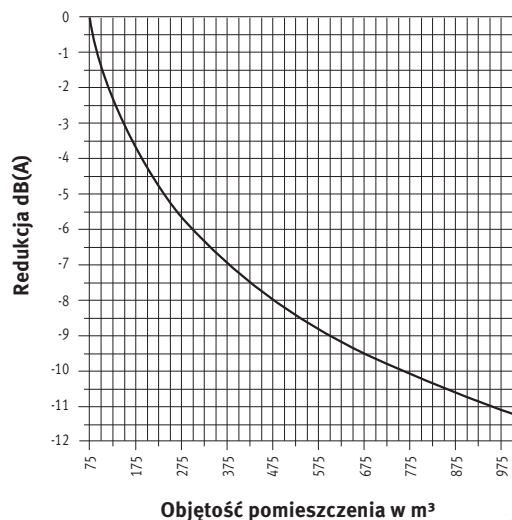


FREEDOM CLIMA

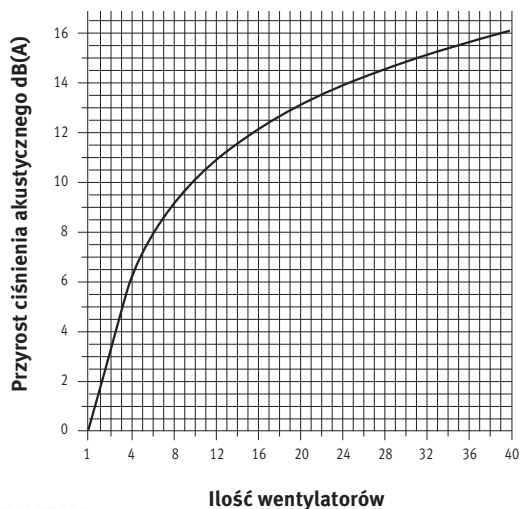


CISNIENIE AKUSTYCZNE I CZAS POGŁOSU

REDUKCJA CIŚNIENIA AKUSTYCZNEGO
W FUNKCJI OBJĘTOŚCI POMIESZCZENIA



CISNIENIE AKUSTYCZNE DLA WIELU WENTYLATORÓW



Jaga Polska Sp. z o.o.
ul. Zwycięzców 28 lok. 26
03-938 Warszawa

Tel.: +48 22 672 88 82
Fax: +48 22 350 66 78
info@jaga.com.pl

Producent: Jaga N.V. - Belgia



Wszelkie informacje zawarte w niniejszym katalogu aktualne są w momencie jego wydruku.
W związku z polityką stałego rozwoju i innowacji, Jaga zastrzega sobie prawo do zmian specyfikacji produktów w każdym momencie.
Wszystkie ceny podane są w € i nie zawierają podatku VAT. Ceny aktualne są od 10 stycznia 2014.
Wszystkie ogólne warunki sprzedaży oraz warunki gwarancji dostępne na www.jaga.com.pl

BOZZATM
CONCEPT 'N DESIGN