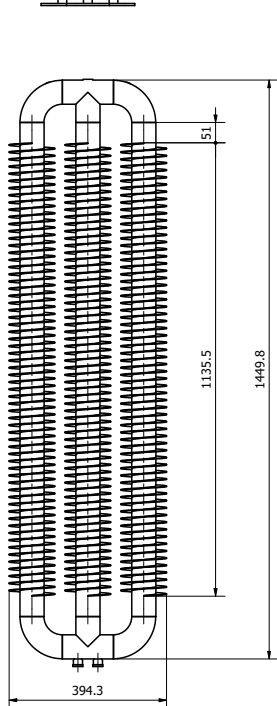
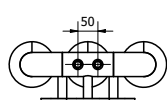


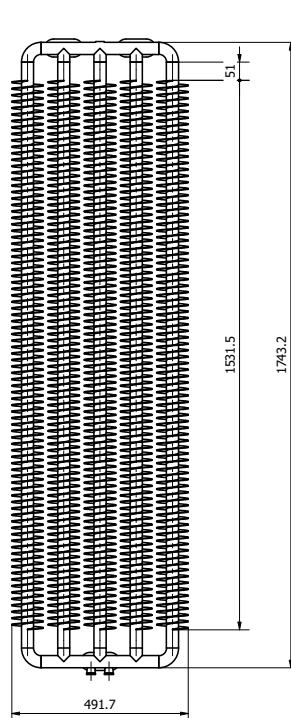
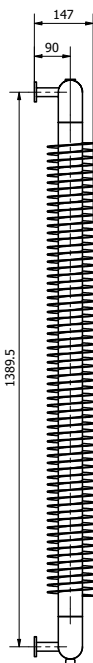
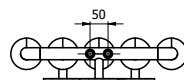
SPRING



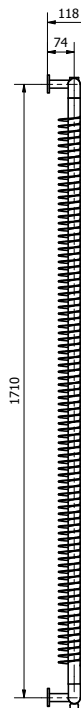
wysokość [mm]	szerokość [mm]	rozstaw kolektorów / podłączeń	głębokość [mm]	liczba rur	ciężar grzejnika [kg]	pojemność grzejnika [dm ³]	moc [W] 55/45/20	moc [W] 75/65/20	moc [W] 90/70/20
SPRING 1									
1050	300	50	122	3	17.4	2.2	215	406	510
1050	400	50	122	4	23.1	2.9	287	542	681
1050	500	50	122	5	28.8	3.7	359	677	851
1450	300	50	122	3	24	3	297	561	705
1450	400	50	122	4	31.9	4.1	396	748	940
1450	500	50	122	5	39.8	5.1	495	935	1176
1750	300	50	122	3	29.1	3.7	366	690	868
1750	400	50	122	4	38.7	4.9	488	920	1157
1750	500	50	122	5	48.4	6.1	610	1151	1447
SPRING 2									
1050	115	50	135	1	11.6	1.5	115	216	271
1050	300	50	135	2	17.9	2.3	229	431	542
1050	400	50	135	3	26.9	3.4	342	646	812
1450	115	50	135	1	15.2	1.9	158	298	374
1450	300	50	135	2	25.3	3.2	315	595	748
1450	400	50	135	3	37	4.8	473	893	1123
1750	115	50	135	1	17.9	2.3	194	366	460
1750	300	50	135	2	30.4	3.9	388	733	922
1750	400	50	135	3	45.7	5.8	582	1099	1382



SPRING 2"



SPRING 1"

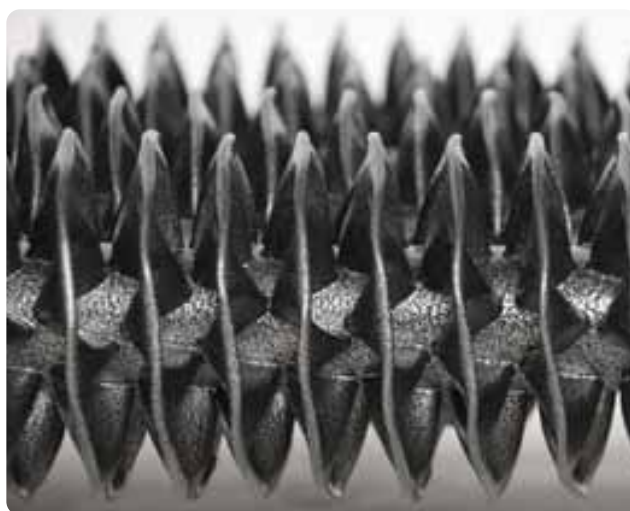


SPRING



Wyjątkowy design w stylu loft

Grzejnik wyróżniający się smukłym wyglądem. Kształt fal wokół rurki dodaje mu charakteru. A dzięki takiemu połączeniu grzejnik spełni oczekiwania w najbardziej wymagających wnętrzach. Dostępny jest w wersji pionowej oraz poziomej.



- **Kolektory poziome:** okrągłe
- **Rury pionowe:** 1" lub 2" z ożebrowaniem
- **Wykonanie:** stal niskowęglowa lakierowana proszkowo
- **Kolory standardowe:** biały RAL 9003, antracyt RAL 7016
- **Uchwyty montażowe:** w zestawie z grzejnikiem

Wersja pozioma dostępna tylko dla grzejnika jednorurkowego.



Dostępna wersja pozioma



Gwarancja



Temperatura maksymalna



Maksymalne ciśnienie

➤ **Rodzaje podłączeń:** strona 180-181



Standardowe podłączenia



Dla wersji jednorurkowej



➤ **Rekomendowane zestawy zaworów** szczegóły strona 174-175



Zawór osiowy



Zawór prosty



Zawór kątowy



Zawór zespolony

6+2
GWARANCJA

Dodatkowe 2 lata gwarancji przy zakupie zaworów

info@luxrad.com

17